

ESCANER 3D DEL PIE

ECOSANIT®

ECOWALK



CARACTERÍSTICAS

ECOPLAN es un dispositivo electrónico para la adquisición de la morfología del pie en 3D para su posterior modelamiento y diseño de una plantilla ortopédica que esté perfectamente adecuada al pie del paciente y su necesidad.

Hace parte del sistema **ECOSANIT** que integra la plataforma **ECOWALK** para un análisis de las presiones del pie y a una fresadora de control numérico **TITAN 3D** para la manufactura de las plantillas.



Ficha Técnica

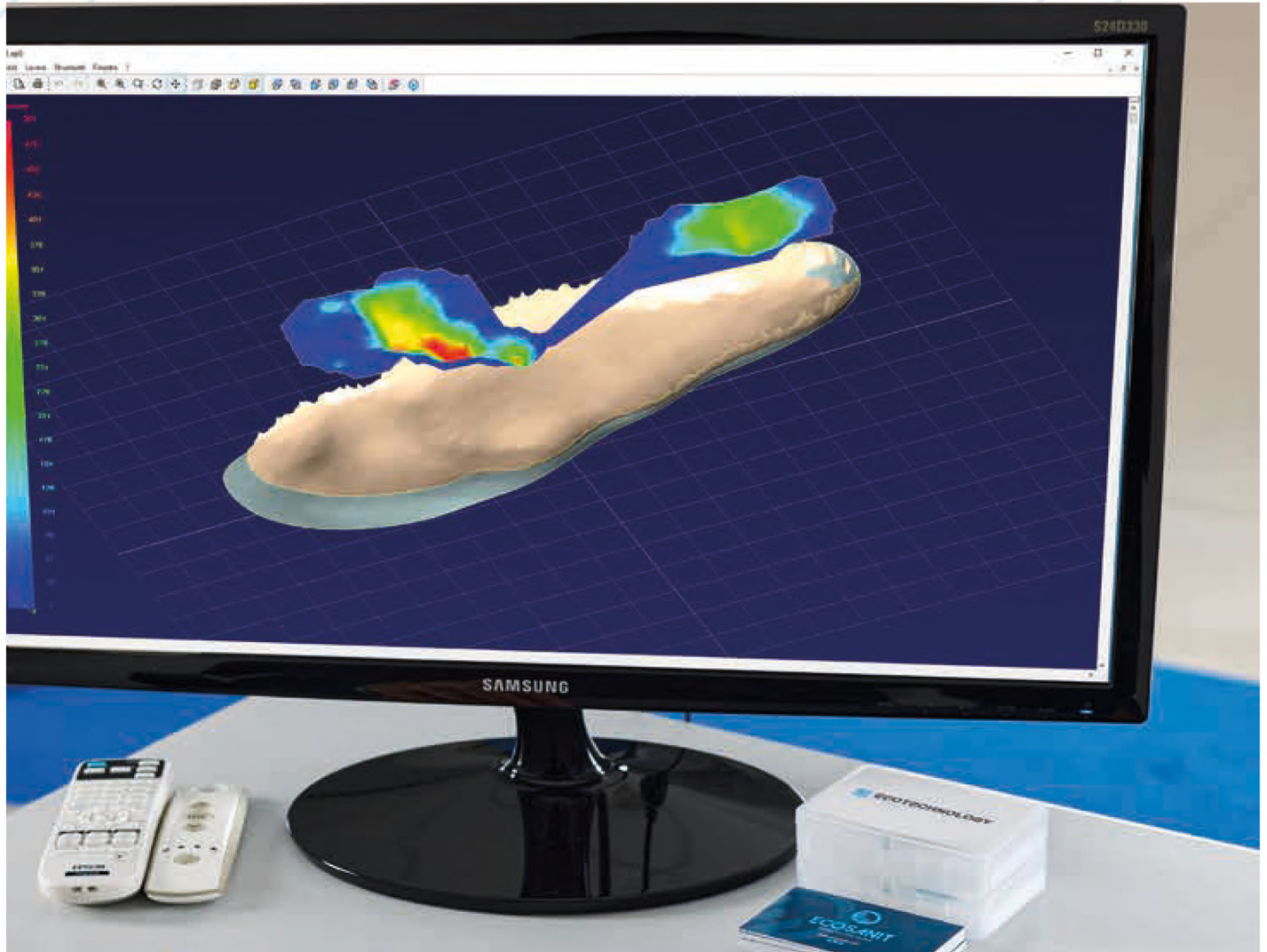
Número de cámaras	5
Dimensiones (cm)	70 x 38 x 14 + 6
Peso (kg)	17
Peso máx. de carga (kg)	200
Precisión (mm)	0,4
Velocidad de escáner (sec)	5 - 9
Conectividad	1x USB 2.0
Alimentación Eléctrica	100 - 240

SOFTWARE DE DISEÑO DE PLANTILLAS 3D - ECOPLAN



ECOTECHNOLOGY

DIVISIONE TECNOLOGICA ECOSANIT



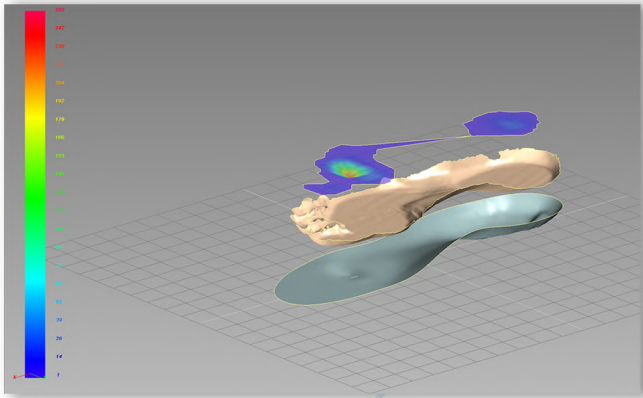
Años de desarrollo y colaboración con expertos del sector, nos han llevado a la creación de **ECOPLAN**, un software específicamente diseñado con precisión y optimización para el diseño de plantillas en 3D.

ECOPLAN está equipado con librerías de correcciones ortopédicas de dimensiones ajustables. **ECOPLAN** es un software completo con multitud de herramientas que facilitan el trabajo del profesional durante el proceso de diseño.

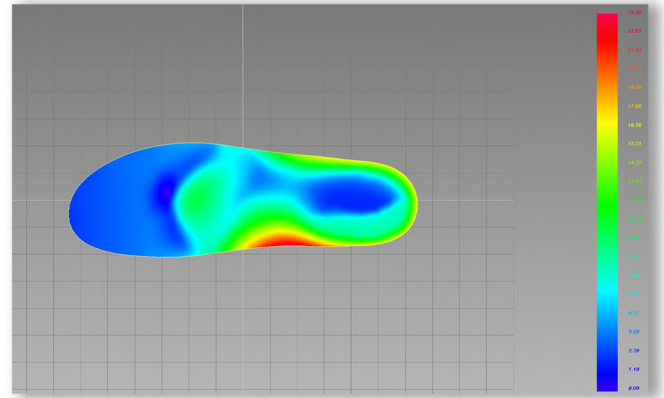


CARACTERÍSTICAS DEL SOFTWARE DE DISEÑO ECOPLAN 3D

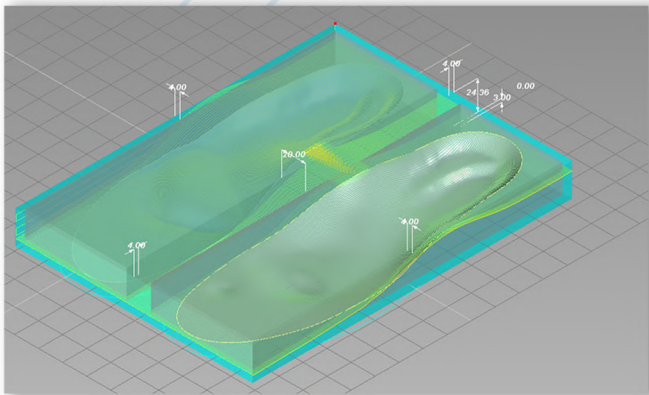
Integración de la morfología exacta del pie del escáner en 3D



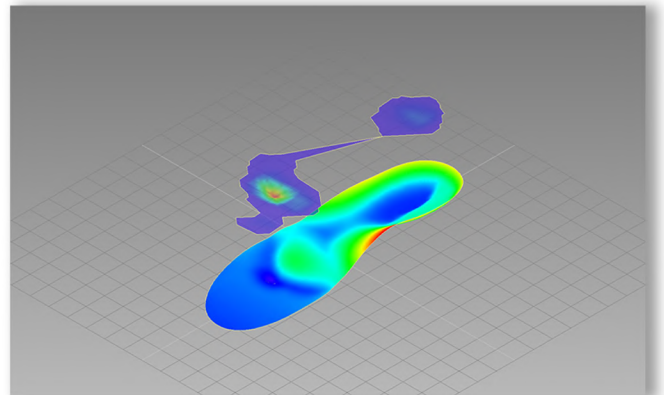
Distribución termográfica de altura de la plantilla por capas



Parámetros de mecanizado ajustables a la máquina CNC.

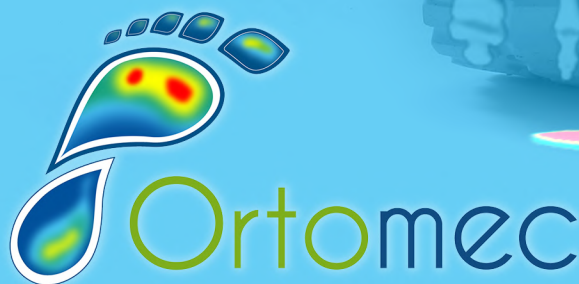


Integración de presiones de la plataforma al diseño de la plantilla



**Será un placer ser proveedor de sus
equipos y materiales**

¡Contáctenos para solicitar unas muestras!



Carrera 19 B # 85 - 40 Bogotá, Colombia

Teléfono: (601) 756 25 44 - 610 00 62

Celular: +57 302 261 99 44 - +57 316 832 34 48

gerencia@ortomec.com.co

www.ortomec.com.co

